

# Ersatzteilliste

## Rotante Piccolo 13" Control

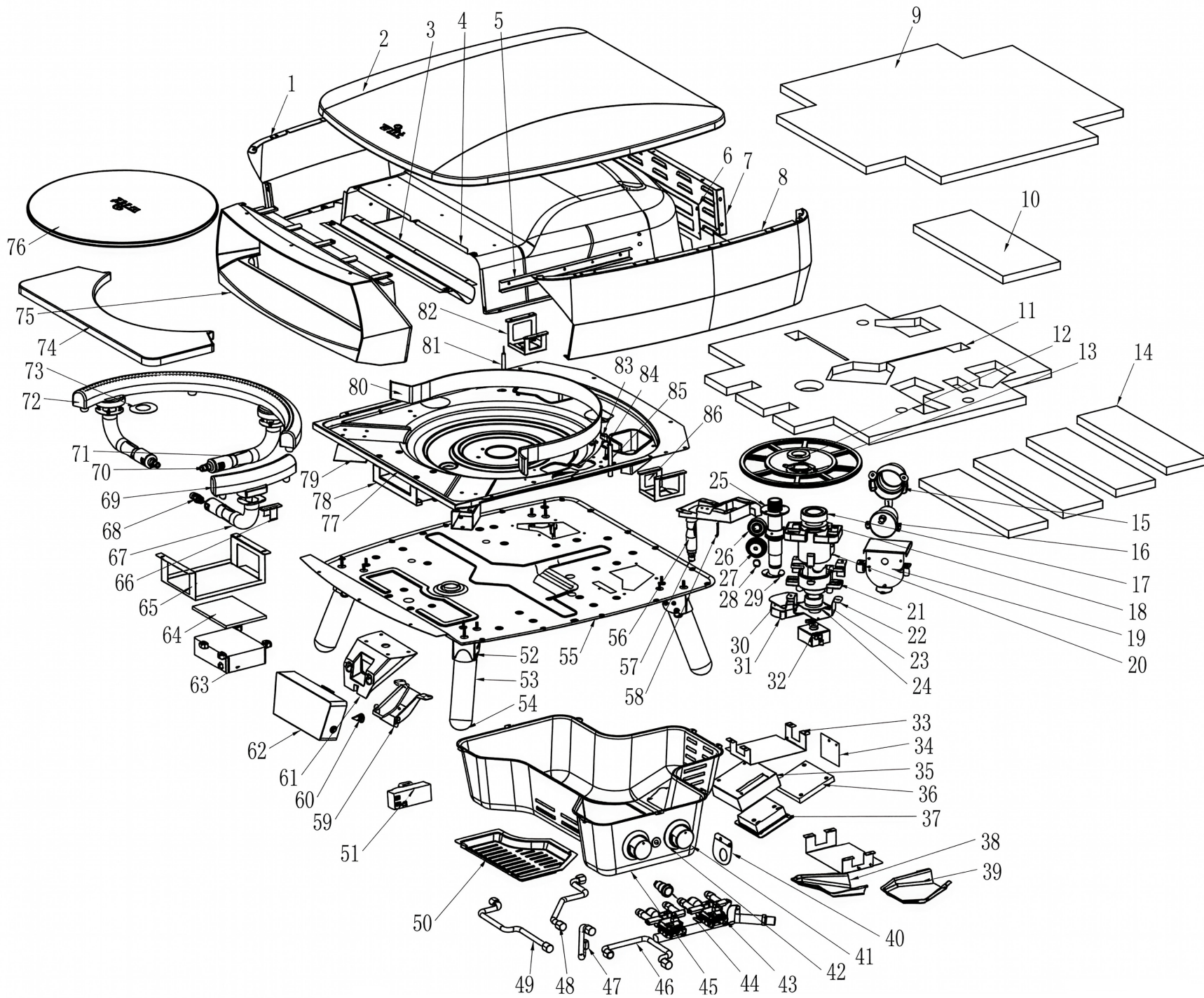
### Art. Nr. 100002426 & 100002427



# Inhalt

Piccolo Rotante 13“ 2024. . . . .	3
ET-Nummern . . . . .	4
Piccolo Rotante 13“ 2024. . . . .	5
ET-Nummern . . . . .	6

# Piccolo Rotante 13" Control



## ET-Nummern

Pos.	Artikel Nummer	Beschreibung	Anz.	Anmerkung
1		Linke Abdeckung		
2		Obere Abdeckung		
7		Hintere Abdeckung		
8		Rechte Abdeckung		
16	100003646	Bürstenloser Gleichstrom-Getriebemotor	1	
31	100003647	Turbinengebläse	1	
32	100003648	Infrarot-Gehäusebaugruppe	1	
37		Batteriefach		
41	100003649	Drehknauf	2	
42	100003650	Sockel für Drehknauf	2	
43	100003651	Ventilkörper-Luftleitungsbaugruppe	1	
44	100003652	Druckschalterbaugruppe	1	
51	100003653	Zweikanal-Impulszünder	1	
52- 54	100003654	Aufnahme für Standfuß	4	
		Standfuß	4	
		Kunststoffverschluss für Standfuß	4	
58	100003655	Thermoelement für den Ofenboden	1	
59		Verkleidung für Displayaufnahme	1	
61		Displayaufnahme	1	
62	100003656	Displaybaugruppe	1	
63	100003657	Steuerungskomponenten	1	
74	100003658	Vorderer Pizzastein	1	
75		Frontpartie	1	
76	100003659	Runder Pizzastein	1	
81	100003661	Zündelektrode des Hauptbrenners	1	
83	100003662	Thermoelement im Nachbrennofen	1	
84	100003663	Ofentemperaturfühler	1	
85	100003664	Zündelektrode des rechten Brenners	1	